



**Goodman**

+

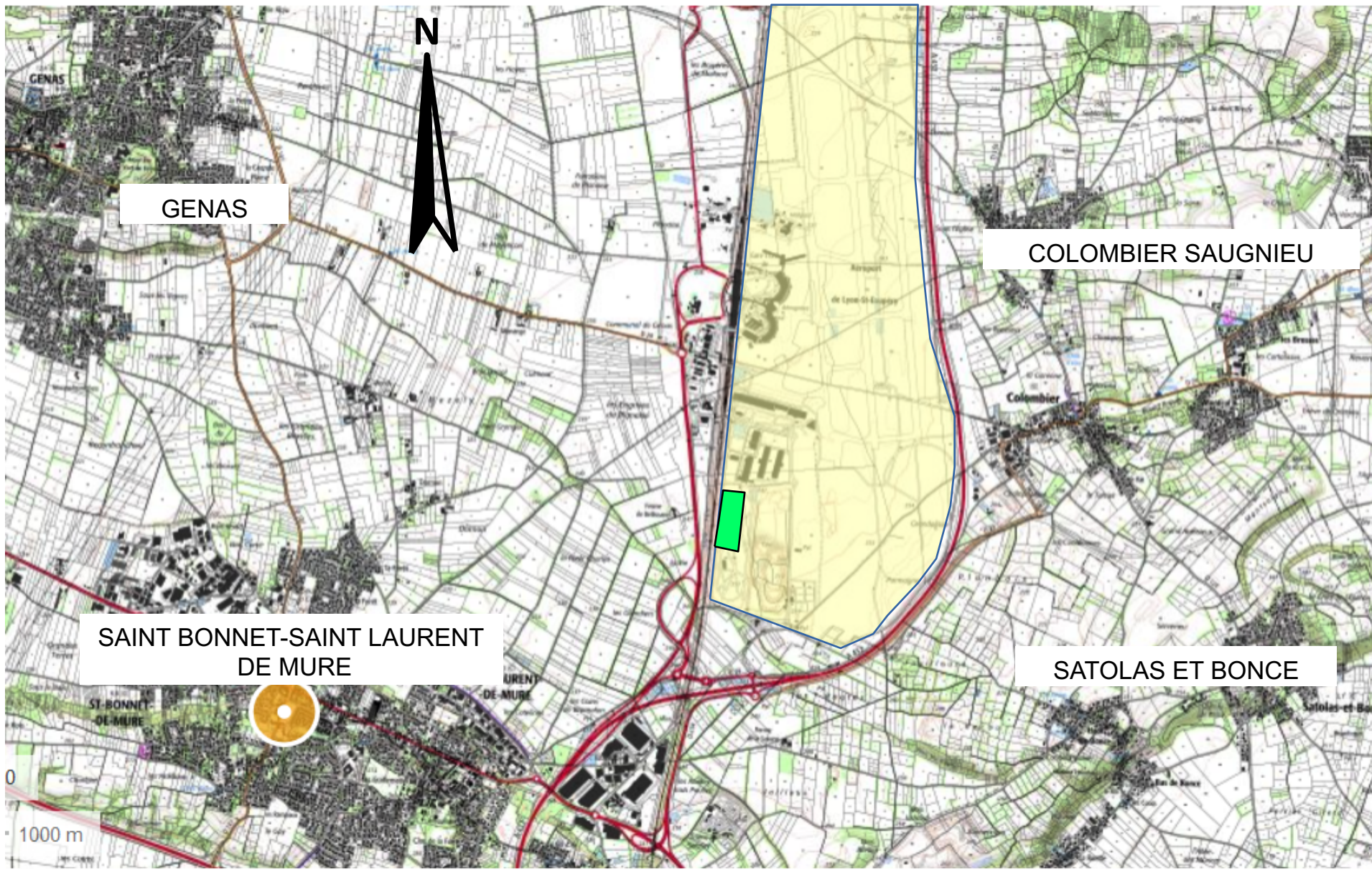
×

**GOODMAN France**  
Bâtiment logistique commune  
de Colombier-Saugnieu (69)

**=> Pour AMAZON ?**



# Emplacement de Goodman



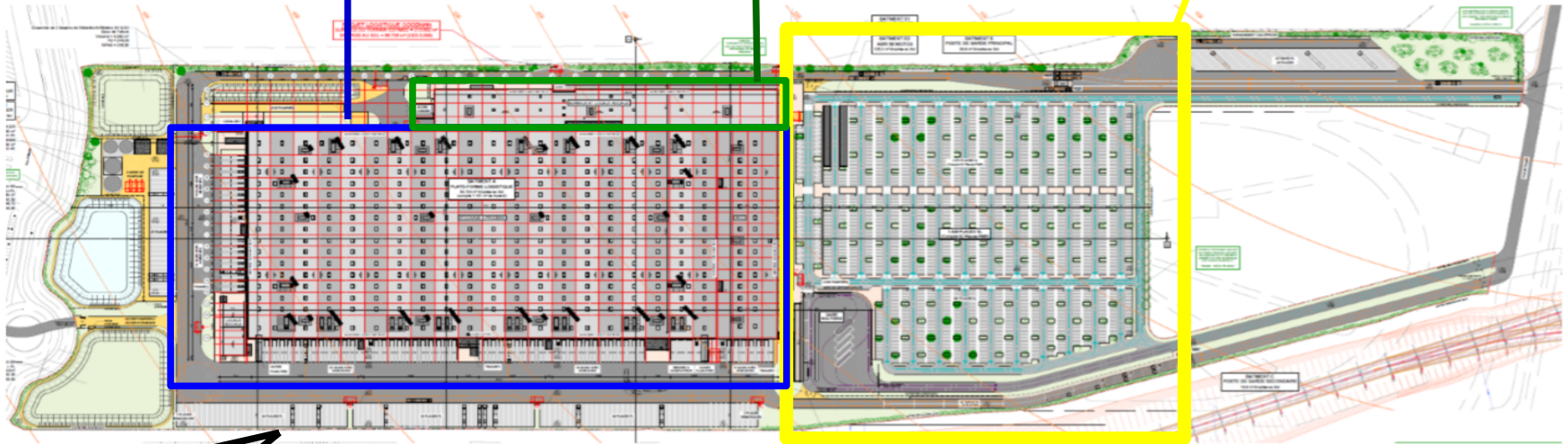


Bâtiment logistique  
Entrepôt  
359 m x 153 m  
48 795 m<sup>2</sup>  
Sur 3 niveaux soit  
146 400 m<sup>2</sup>

Bureaux  
232 m x 31 m

Parking  
+  
Gare routière

DODMAN France  
Colombier-Saugnieu (69)      Bâtiment logistique  
Note de présentation non technique      Avril 2018



*Plan de masse du bâtiment logistique*

# Flux routiers :

Cette installation générera en période de pointe de fonctionnement (fin d'année) la circulation de 1000 poids lourds par jour et de 4500 véhicules légers

(Rapport commissaire enquêteur)



1000



+

4000



+

450 x3/j



=> pollution de l'air et  
encombrement des voiries !!!



# Concernant le permis de construire

La Commission considère en conséquence que le projet peut justifier d'un avis favorable sans réserve de sa part, sachant que les réserves exprimées par la DGAC et la DREAL sont pertinentes et devront être respectées (voir ci-dessus)

## Avis de la commission

Avis favorable sans réserve

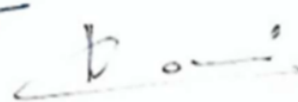
La commission d'enquête

Lyon le 10 Août 2018

Serge ALEXIS

Marie Jeanne COURTIER

Georges TABOURET



Président

# Nos craintes

- La situation géographique des bâtiments, en zone sud de l'aéroport, incite fortement à penser que la connexion avec la zone de cargo-fret interviendra à terme, avec son cortège de vols supplémentaires qui déborderont inévitablement sur la période nocturne sauf si la trêve nocturne de 22 h 00 à 06 h 00 venait à être mise en place !





Association Contre l'Extension et les Nuisances de l'Aéroport de Lyon St Exupéry

- Augmentation du trafic aérien, notamment nocturne
- Encombrement de l'espace
- Pollution de l'air
- Agressions sonores



- Les particules en suspension
- Les oxydes d'azote
- Le dioxyde de soufre
- L'ozone
- Le monoxyde de carbone
- Les métaux lourds
- Les COV ( composés organiques volatils)
- Les HAP (Hydrocarbures Aromatiques Polycycliques)



# La pollution de l'air est responsable de 48 000 décès par an en France

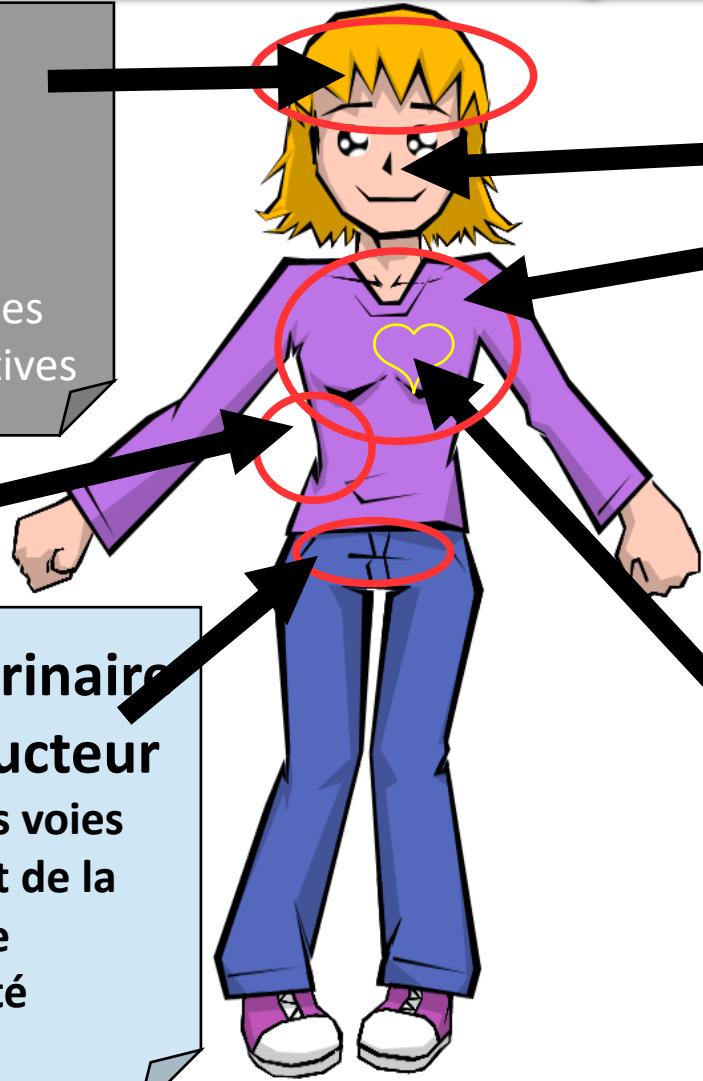
**Système nerveux central**  
Épilepsie  
Dégradation des fonctions cognitives

**Appareil respiratoire**  
rhinites  
lésions pulmonaires  
cancers  
bronchites  
asthme

**Foie**  
Lésions hépatiques

**Appareil urinaire et reproducteur**  
Cancers des voies urinaires et de la vessie  
Stérilité

**Appareil cardio-vasculaire**  
Infarctus  
hypertension



# Effets immédiats des nuisances sonores

Perturbation  
du sommeil  
Insomnie

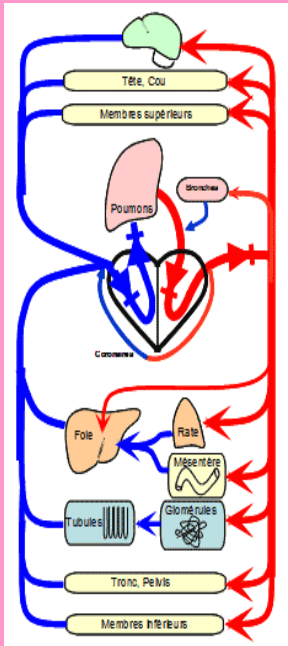




# Effets des nuisances sonores chroniques liés à la fatigue et au stress

Somatiques :  
Accidents cardio vasculaires  
Hypertension  
Infarctus

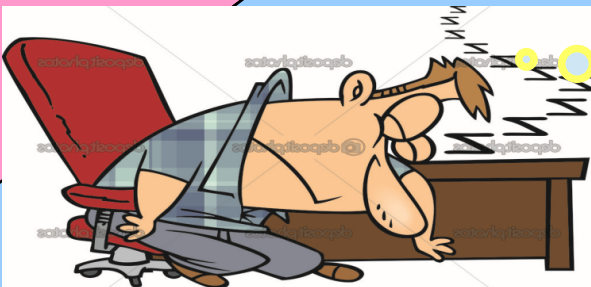
Diminution des performances cognitives :  
Perte d'attention  
Difficultés d'apprentissage ...



Diminution des performances scolaires



Diminution des performances au travail ?





Association Contre l'Extension et les Nuisances de l'Aéroport de Lyon St Exupéry

**Stratégie ACENAS :**

**Recours en justice  
Contre permis  
construire et ICPE**